

WINTERGÄRTEN



MEIN WINTERGARTEN MEIN LIEBLINGSRAUM.

Mehr Wohnraum und Freiheit

Mit unseren modernen Wintergarten-Konstruktionen können Sie Ihren Wohnraum auf eine hochwertige und stilvolle Art und Weise erweitern. Große Glasflächen lassen den Raum großzügig und hell erscheinen. Der freie Blick in die Natur gibt Ihnen das Gefühl, inmitten Ihres Gartens zu sitzen.

Entkommen Sie dem Alltagsstress und lassen Sie den Wintergarten zu Ihrem ganz persönlichen Ruheort werden. Steigern Sie Ihre Lebensqualität und verbringen Sie schöne Momente in einer gemütlichen Atmosphäre.

Zusätzlich werten Sie natürlich Ihre Immobilie auf und lassen sie sowohl von innen als auch von außen in neuem Glanz erstrahlen.



Zwei Möglichkeiten für Ihren Lieblingsraum – Sommer- oder Wintergarten



Sommergarten

Genießen Sie mehr Zeit im Freien, geschützt vor Wind und Wetter in einem Sommergarten. Angefangen bei einem Terrassendach bis zum vollständig geschlossenen Outdoorwohnzimmer lassen die verschiedenen Ausführungen keinen Ihrer Wünsche offen. So sind Sie näher an der Natur und können die Saison im Freien verlängern.



Wintergarten

Erweitern Sie Ihren Wohnraum und werten Sie zusätzlich Ihre Immobilie auf. Große Glasflächen lassen den Raum großzügig und hell erscheinen. Der freie Blick in die Natur gibt Ihnen das Gefühl, inmitten Ihres Gartens zu sitzen. Entkommen Sie dem Alltagsstress und lassen Sie den Wintergarten zu Ihrem ganz persönlichen Lieblingsraum werden.

Übersicht



Da jedes Haus anders ist, sind die Anforderungen an einen Wintergarten natürlich sehr unterschiedlich. Wählen Sie zwischen dem Schrägdachsystem Tebau ECON 3.0 oder dem hochwärmedämmten Flachdachsystem Tebau ARCADE 2.0.

Wir bieten Ihnen flexible Gestaltungsmöglichkeiten, unser technisches Wissen und eine jahrzehntelange Erfahrung, um Ihre Vorstellungen und Wünsche in die Tat umzusetzen. Fordern Sie uns!

Ihre Vorteile:

- Schafft zusätzlichen Wohnraum zur ganzjährigen Nutzung
- Pulverbeschichtete Aluminium-Profile in eigenem Design und eigene Unterbau-Elemente aus Aluminium oder Kunststoff
- Geprüfte Sicherheit und verlängerte Garantie
- Hohe statische Belastbarkeit und keine sichtbaren Verschraubungen
- Pflegeleicht und langlebig
- Optimale Isoliereigenschaften

Ihre Schritte zum Traumwintergarten



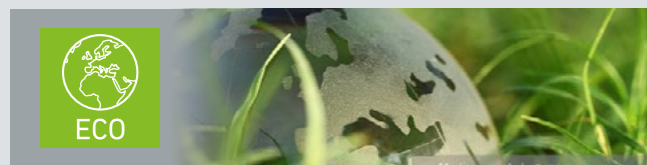
1. Suchen Sie sich Ihr Wunschmodell aus

Wählen Sie aus unseren Sommergärten Ihr Wunschmodell aus (ab Seite 8).



2. Gestalten Sie nach Ihren Wünschen

Geben Sie Ihrem Wintergarten mit Farben und verschiedenen Gläsern eine persönliche Note (ab Seite 19).



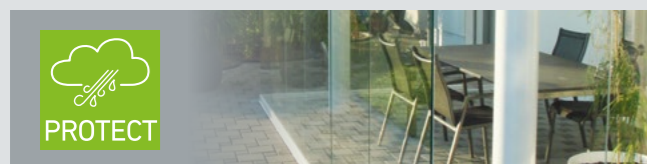
3. Setzen Sie auf Nachhaltigkeit

Beschattungskonzepte, die für angenehme Temperaturen in ihrem Wintergarten sorgen (Seite 21).



4. Lieblingsraum mit Wohlfühlklima

Mit Smart-Home-Lösungen den Alltag sicherer und einfacher gestalten (ab Seite 22).



5. Schützen Sie Ihren Lieblingsraum

Mit gedämmten Unterbauelementen und Wärmestrahlern wird Ihr Wintergarten ganzjährig nutzbar (ab Seite 24).



6. Bringen Sie Licht in Ihren Lieblingsraum

Moderne Beleuchtungskonzepte setzen Ihre Terrasse ins richtige Licht (Seite 28).

Ihre Wahlmöglichkeiten beim Wintergartenkauf

Konfigurieren Sie Ihren neuen Lieblingsraum, passend zu Ihren Wünschen. Anhand unserer Ausstattungspakete können Sie die für Sie wichtigen Aspekte auswählen.

Die Größe Ihres Wintergarten werden unsere Handwerker bei Ihnen vor Ort ausmessen und so garantieren, dass jeder Millimeter passt.

Beschattung

Seite 21

Beleuchtung

Seite 28

Entwässerung

Seite 20

Sonnen-, Wind- und Regenwächter

Seite 20

Belüftung

Seite 21



Modell

Ab Seite 10

Unterbau-Elemente

Seite 24

Verglasung

Seite 19

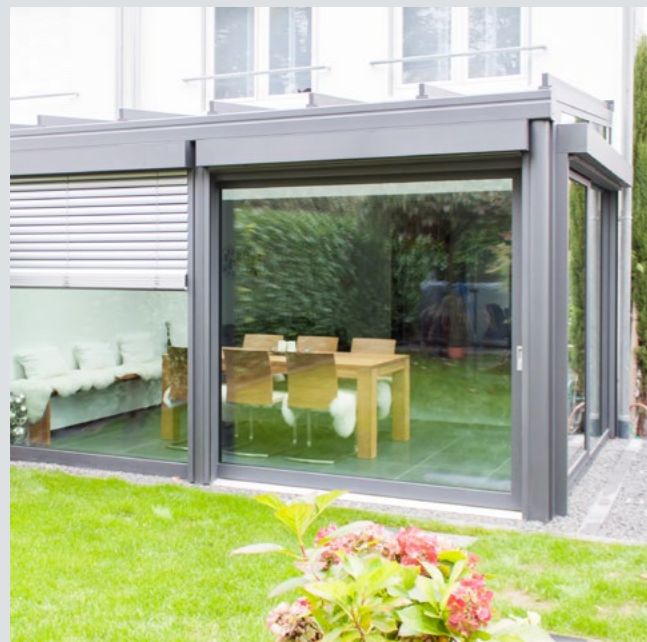
Farbvarianten

Seite 19



Tebau Econ I links: Unterbau Aurum 72 mit PSK, rechts: Titan 202

Tebau Econ 3.0



Zu jeder Jahreszeit genießen

Die Richtlinien des Gebäudeenergiegesetzes (GEG) sind heutzutage Maßstab für moderne und energetisch einwandfreie Produkte. Durch den Einsatz von Dreifachglas und energetisch hochwertigen Profilen erreicht das Schrägdach-System Tebau Econ 3.0 U-Werte von bis zu 1,0 W/m²K. Die Anforderungen sind somit mehr als erfüllt.

Ihre Vorteile im Überblick:

- Dachneigung von 5-30°
- Unterbauten mit tiefen Isolierzonen
- Wärmedämmkern im Sparren- und Rinnenprofil
- Verglasungsstärke bis 44 mm
- Zusatzdämmung im Traufpunkt
- Wärmedämmstreifen am Wandanschlussprofil
- Stahlverstärkungen (optional für größere Spannweiten)
- Glasfalzdämmung
- Thermische Trennung Innen-/Außenschale

Welche Dachformen sind möglich?

Wir bieten eine Vielzahl an Gestaltungsmöglichkeiten an und haben das technische Wissen und die Erfahrung, um Ihre Vorstellungen und Wünsche umsetzen zu können! Viele weitere individuelle Lösungen sind möglich – jedoch nicht für alle Systeme gleich.



Kopfelement 01

Kopfelement 02

Kopfelement 03



Kopfelement 04

Kopfelement 05

Kopfelement 06



Kopfelement 07

Kopfelement 08

Kopfelement 09



Kopfelement 10

Kopfelement 11

Kopfelement 12



Kopfelement 13



Tebau Arcade | links: Titan 202, rechts: Aurum 72

Tebau Arcade 2.0

Kubisch & stilvoll – ein Wintergarten der besonderen Art!

Tageslicht erhöht das Wohlbefinden und steigert somit die Lebensqualität. Diese solide Flachdachkonstruktion in kubischer Bauform mit sehr schmalen Sparrenansichtsbreiten sorgt sogar in der trüben Jahreszeit für maximale Tageslichtausnutzung.

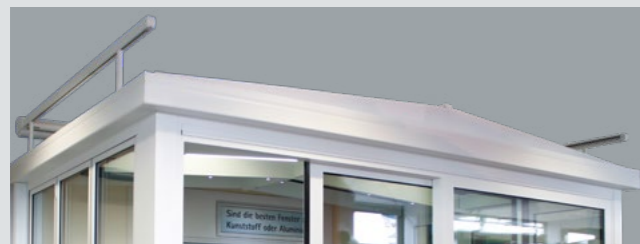
Das Highend-Produkt Tebau Arcade 2.0 mit konstanter Raumhöhe eignet sich perfekt bei niedriger Anschlusshöhe am Haus. Dächer mit Neigung hingegen wären in solchen Fällen meist nicht möglich. Mit ihrem stilvollen und geradlinigen Design ist die Tebau Arcade in der Bautiefe beliebig erweiterbar. In freistehender Bauweise bezaubert sie als Garteninsel oder Pavillon.

Ihre Vorteile im Überblick:

- Hochwärmedämmtes Dachsystem
- Attraktives, geradliniges Design
- Flachdachsystem mit konstanter Raumhöhe
- Liegt mit seiner kubischen Form voll im Trend
- Große Entwässerungsebene mit umlaufender Regenrinne
- Hohe statische Abtragung über Stützen in Elementebene
- Max. Baubreite der kurzen Seite 5.500 mm (von Außenkante Rinne zu Außenkante Rinne)
- Bautiefe durch Rinnenstöße beliebig kombinierbar



Flachdachsystem in zwei attraktiven Design-Varianten



Variante 1 ohne Blende: schmale Rinnenansicht mit leicht sichtbarem Giebelblech, in puristischer Ausführung



Variante 2 mit Blende: markante Blende in stilvoller kubischer Ausführung





Tebau Econ I Power LED mit hoher Lichtausbeute

Ausstattung



Gestalten Sie nach Ihren Wünschen

Ein Wintergarten von Tebau enthält bereits in der Standardvariante eine gute Basisausstattung. Mit Hilfe verschiedener Ausstattungspakete können Sie Ihren Wintergarten exakt auf Ihre Wünsche an-

passen. Gehen Sie durch die unten aufgeführten Ausstattungspakete und wählen Sie weitere Detailoptionen auf den nachfolgenden Seiten aus.



Zur Individualisierung Ihres Produkts steht Ihnen eine Vielzahl an Möglichkeiten zur Verfügung. Von verschiedenen Farboptionen bis hin zur individuellen Gestaltung der Konstruktionsausführung bieten wir für jeden Geschmack die passende Lösung.

Seite 19



Als Mitglied beim DGNB (Deutsche Gesellschaft Nachhaltiges Bauen) wird bei uns das Thema Nachhaltigkeit großgeschrieben. Wir unterstützen auch Sie beim Thema Nachhaltigkeit durch die Optimierung von Wärme- und Sonnenschutz.

Seite 21



Mit Smart-Home-Lösungen den Alltag sicherer und einfacher gestalten. Intelligente und programmierbare Steuerungen sorgen für höchsten Komfort.

Seite 22



Schutz vor Wetter- und Umwelteinflüssen bieten Ihnen unsere Protect-Ausstattungspakete. Ergänzen Sie Ihr Terrassendach um Seitenwände bis zum geschlossenen System.

Seite 24



Bringen Sie Licht in Ihr Zuhause. Mit modernen Beleuchtungskonzepten, angepasst auf Ihre Bedürfnisse, sorgen Sie für die richtige Lichtstimmung.

Seite 28



Wir sind überzeugt von der Qualität unserer Produkte. Mit erweiterten Garantien von sieben und zehn Jahren profitieren Sie von unserem Qualitätsanspruch. Verschiedene Zertifizierungen untermauern unseren Anspruch an uns und unsere Produkte.

Seite 29

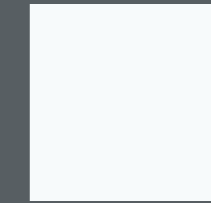
Verglasung



In der freien Natur zu sitzen und doch rundum geschützt zu sein – das macht den Reiz eines Wintergartens aus. Die richtige Wahl der Verglasung bestimmt jedoch, ob ein Wintergarten seinen Funktionen und vor allem auch Ihren Anforderungen und Bedürfnissen optimal gerecht wird. Entscheiden Sie selbst, wie wichtig Ihnen die folgenden Kriterien sind:

- Wärmeschutz
- Schallschutz
- Sonnenschutz
- Sicherheit

Farbvarianten¹



Weiß RAL 9016



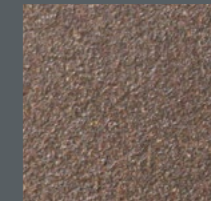
9006 Metallic
Feinstruktur (FS)



9007 Metallic
Feinstruktur (FS)



DB703 Metallic
Feinstruktur (FS)



Rostiges Eisen
Feinstruktur (FS)



Anthrazit, Feinstruktur (FS) –
ähnlich RAL 7016

Verleihen Sie Ihrem Wintergarten ganz persönliche Akzente. Die verschiedenen Gestaltungsmöglichkeiten sowie die Ausführung in allen RAL-Farben sowie unseren hochwetterresistenten Feinstruktur-Farben ergeben durch die individuelle Anpassung an die Architektur Ihres Hauses ein harmonisches Gesamtbild.

¹⁾ Farbabbildungen können vom Original abweichen.



Gestalten Sie nach Ihren Wünschen



Setzen Sie auf Nachhaltigkeit

Entwässerung



Auch für eine optimale Entwässerung ist bestens gesorgt! Hierfür bieten wir Ihnen selbstverständlich optisch ansprechende Lösungen. Eine optionale Verkleidung lässt die Fallrohre beinahe völlig verschwinden und sorgt für ein stimmiges Gesamtbild. Verdeckt liegende Verschraubungen sowie spezielle Rinnendeckel aus Aluminium-Guss, die an den Sparrenenden angebracht werden, machen unsere Liebe zum Detail deutlich.



Beschattung



Aufgrund der großen verglasten Flächen machen sich Temperatur- und Wetterschwankungen in einem Wintergarten erheblich schneller bemerkbar als in einem normalen Innenraum. Daher ist eine gute Beschattung für ein angenehmes Raumklima enorm wichtig.

Es gibt verschiedene Varianten, damit bei starker Sonneneinstrahlung kein Hitzestau im Wintergarten entsteht. Beschattungsanlagen können auf dem Dach oder an die Unterbauelemente montiert werden. Rollläden und Jalousien hingegen werden mit Führungsschienen an den Außenkanten der Blendrahmen angebracht.



Durch eine optimale Einstellung der Lamellenwinkel, die eine Wintergartensteuerung je nach Helligkeit, Sonnenrichtung und -höhe regulieren kann, bieten Jalousie-Systeme trotz Sonnenschutz immer noch einen freien Blick in Ihren Garten. Direkte Sonneneinstrahlung wird verhindert, der Raum aber dennoch bestmöglich mit Tageslicht erhellt. Auch eine optimale Ausnutzung der Sonnenenergie ist gegeben, da die Beschattung erst bei gewünschter Raumtemperatur ausfährt.



Lieblingsraum mit Wohlfühlklima

Sonnen-, Wind- und Regenwächter



Zentraleinheit mit Wetterstation und Innensensor für Wintergartensteuerung



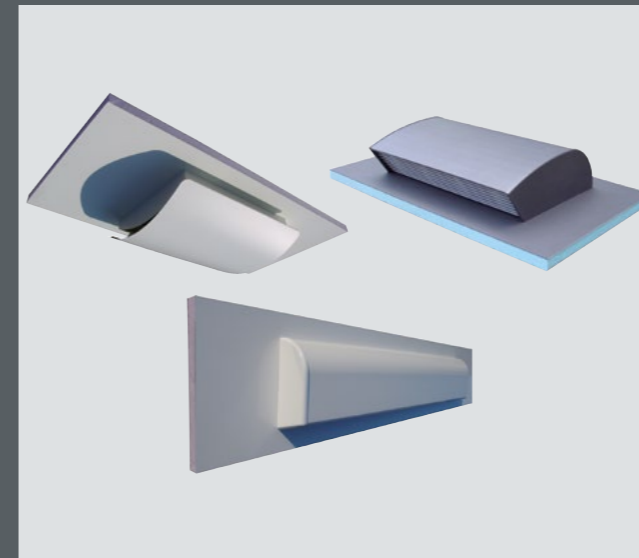
Wetterstation mit Bedienteil für Steuerung von Beschattung und Fenster

Große Glasflächen sind das Markenzeichen eines Wintergartens. Durch äußere Faktoren wie Sonneneinstrahlung oder Temperaturabfall in der Nacht beeinflussen sie jedoch in hohem Maße das Raumklima. Wichtig ist deshalb die richtige Abstimmung von Beschattung, Belüftung und Beheizung.

Intelligente und programmierbare Steuerungen sorgen für höchsten Komfort. Ein Innenraumsensor sowie eine außen angebrachte Wetterstation messen Temperatur, Luftfeuchtigkeit, Niederschlag und Windstärke im Innen- und Außenbereich.

Eine auf Ihre Bedürfnisse eingestellte zentrale Zentraleinheit wertet die Daten aus und sorgt automatisch für die nötigen Maßnahmen. Alarmanlagen, Beleuchtungssysteme sowie Rauch- und Bewegungsmelder können ebenfalls angeschlossen werden. Die flexiblen Anschluss- und Einstellmöglichkeiten werden auch anspruchsvollsten Bedürfnissen gerecht.

Belüftung



Auch eine ausreichende und vor allem richtige Belüftung ist für ein gesundes Raumklima von großer Bedeutung. Nur so kann einer Überhitzung oder zu hoher Luftfeuchtigkeit entgegengewirkt werden. Hierbei unterscheidet man zwischen einer manuellen und einer automatischen Lüftung. Automatisch bedeutet, dass die Wintergartensteuerung – je nach Temperatur und Luftfeuchtigkeit – die angeschlossenen Komponenten, wie z.B. Fenster, Zuluft- und Abluft-Systeme mit Klappen oder Lüftern lenkt und deren optimalen Einsatz bestimmt. Eine spezielle Regalarm-Funktion sorgt dafür, dass bei aufkommendem Niederschlag alle Fenster automatisch schließen.



Hebe-Schiebe Fenster

Unser Hebe-Schiebe Fenster bleibt dank seiner niedrigen Bauhöhe auch unter Markisen voll funktionsfähig. So ist eine durchgängige Belüftung sichergestellt. Das Hebe-Schiebe Fenster kann mit 2-fach oder 3-Fach Verglasung ausgeführt werden.

Natürlich spielt auch die richtige Beheizung eine wichtige Rolle. Vor allem in kalten Jahreszeiten und bei Temperaturabfall in der Nacht kann sich Kondensat bilden. Durch einen geregelten Luftaustausch kann dies jedoch vermieden werden. Die entstandene Luftfeuchtigkeit wird über Fenster oder Lüfter nach außen abgeführt und Zuluftgeräte sorgen gleichzeitig dafür, dass Frischluft ins Rauminnere gelangt.



Schützen Sie Ihren Lieblingsraum

Unterbau-Elemente



Für Ihren individuellen Wintergarten stehen Ihnen wärmegeämmte Unterbau-Elemente aus Aluminium oder Kunststoff zur Verfügung (auch in Kombination).

Parallel-Abstell-Schiebe-Kipp-Element:

- große Öffnungen realisierbar
- platzsparend durch Flügelöffnung in der Ebene
- Kombination aus Schieben und Kippen durch integrierte Kipp-Funktion
- optional abschließbar von innen und außen

Balkontüren mit Drehkipp-Türflügel:

- 2-flüglige Öffnungen möglich
- geringe Schwellenhöhe (optional)
- abschließbar von innen und außen

Festverglasungen:

- ein- und mehrteilige Schrägelemente passend zur Dachneigung möglich



Hebe-Schiebe-Element:

- sehr große Öffnungen realisierbar
- motorische Bedienung möglich
- platzsparend durch Flügelöffnung in der Ebene
- höchster Bedienkomfort
- behinderten- und altersgerechte Schwelle (barrierefrei)
- Drainagesystem möglich
- optional abschließbar von innen und außen

Drehkipp-Fensterflügel:

- 2-flüglige Öffnungen möglich

Oberlichter bzw. Kippoberlichter:

- rechtwinklig und abgeschrägt



Hebe-Schiebe-Element Aluminium



Hebe-Schiebe-Element Kunststoff



Schützen Sie Ihren Lieblingsraum

Unterbau-Elemente



Hebeschiebetür Gigant 197

Mit der Hebeschiebetür Gigant 197 aus Kunststoff, lassen sich großzügige Raumkonzepte verwirklichen und Sie erhalten einen hochwertigen Durchgang zu Ihrem Außenbereich. Der Flügel lässt sich auch bei großen Flügelbreiten ohne Kraftanstrengung leicht verschieben und parallel zum festverglasten Element stellen, durch hochwertige Beschlagsteile wie Laufwagen wird die leichtläufigkeit erreicht. Dadurch ist die Gigant 197 platzsparend.

In der Variante mit thermo star erreicht die Gigant 197 durch ihre hervorragenden Wärmedämmwerte Passivhausniveau, aber auch in der Standardausstattung erfüllt Sie alle Anforderungen des Gebäudeenergiegesetzes (GEG).

Schiebeelement Titan 202

Mit dem Schiebeelement Titan 202 aus Aluminium (Bautiefe 202 mm), erhalten Sie eine offene Raumgestaltung. Denn durch seine großzügigen Glasflächen und die Möglichkeit, auch große Öffnungen umzusetzen, erhalten Sie einen freien Ausblick in die umliegende Landschaft. Titan 202 ist durch seine Flügelöffnung in die Ebene zudem noch platzsparend und bietet höchsten Bedienkomfort. Außerdem ist das Schiebelement mit einer behinderten- und altersgerechten Schwelle ausgestattet und somit barrierefrei.

Eine motorische Bedienung, ein Drainagesystem sowie die Abschließbarkeit innen und außen sind als Optionen erhältlich.



Faltanlage Plico 80

Holen Sie sich den Luxus der größtmöglichen Freiheit in Ihr Haus oder in Ihren Wintergarten, mit unserer Faltanlage Plico 80. Die Flügel lassen sich vollständig zur Seite schieben, für eine Verschmelzung von drinnen und draußen. Wählen Sie zwischen verschiedenen Öffnungsarten: wie rechts oder links angeschlagen und nach innen oder außen faltend. Die Anlage ist auch geteilt lieferbar.

Eine systembedingt hohe Wärmedämmung lässt Ihnen alle Einsatzmöglichkeiten offen. Unsere Plico 80 besitzt eine Grundbautiefe von 80 mm, und es ist eine Glasstärke von bis zu 57 mm möglich.

Wärmestrahler



Heatscope®

Auch in kälteren Stunden gestalten die Wärmestrahler den Aufenthalt im Sommer- oder Wintergarten angenehm und ermöglichen so, dessen Nutzung zu verlängern.

Auf Knopfdruck verbreiten die modernen und innovativen Infrarot-Wärmestrahler in Sekunden schnelle wohltuende Wärme und das bei sparsamem Stromverbrauch. Beide Modelle können wahlweise an der Fassade oder der Decke montiert und einfach an das Stromnetz angeschlossen werden. Es steht auch eine flexible Standlösung zur Verfügung.

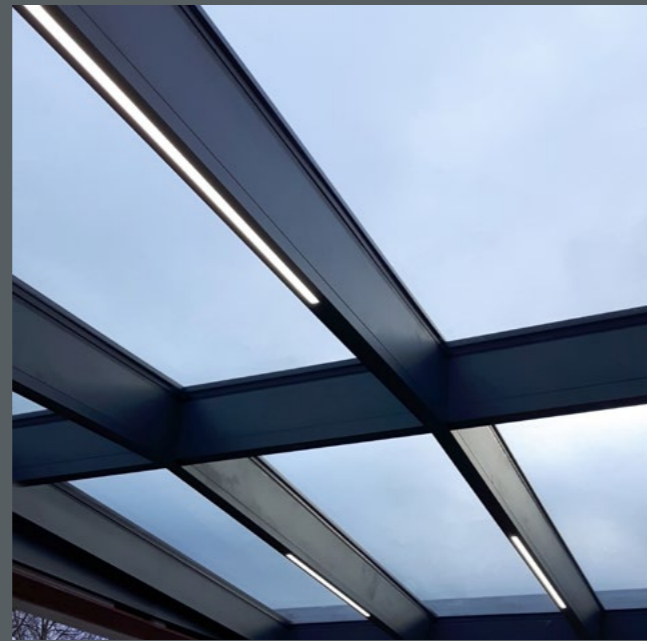


Bringen Sie Licht in Ihren Lieblingsraum



Garantie und Regionalität

Beleuchtung



LED-Line für Dachsystem Tebau Arcade 2.0

- Einbauleuchte im Aluminiumprofil
- geringe Einbautiefe von nur 12 mm
- keine sichtbaren Lichtpunkte
- integrierte Kabelführung

Um Ihren Wintergarten ins richtige Licht zu setzen, gibt es direkt in die Sparren integrierte und spritzwassergeschützte LED-Einbauleuchten. Diese sind über Funksender dimmbar und verleihen Ihrem Wintergarten so einen ganz individuellen Charme. Erleben Sie mit einer stimmungsvollen Beleuchtung schöne Momente und lassen Sie in einer gemütlichen Atmosphäre den Tag positiv ausklingen.



LED-Spot für Dachsystem Tebau Arcade 2.0

- Einbauleuchte mit schwenkbarem Leuchtenkopf
- Aluminium-Gehäuse



LED-Einbauleuchte für Dachsystem Tebau Econ 3.0

- Power-LED mit hoher Lichtausbeute
- hochwertiges Edelstahlgehäuse

Verlängerte Garantie

Wir haben uns seit vielen Jahren auf dem Markt erfolgreich etabliert. Sorgfältige Verarbeitung, gleichbleibende Spitzenqualität und ständige Innovationen machen diesen jahrelangen Erfolg möglich. Aus diesen Gründen gewähren wir auf unsere Wintergarten-Systeme schon jahrzehntelang eine echte Herstellergarantie von 7 Jahren. Weitere Angaben zur verlängerten Garantie können Sie den Garantiebedingungen auf unserer Website www.albohn.de entnehmen.

Hohe Kompetenz und geprüfte Qualität!

Mit einem Sommer- oder Wintergarten von Tebau kaufen Sie zertifizierte Qualität, denn wir und unsere Tebau-Produkte haben den vierstufigen Zertifizierungsprozess des Bundesverbands Wintergarten e. V. bestanden. Durch diese Zertifizierung wird sichergestellt, dass Ausführung und Qualität höchsten Standards entsprechen und Sie somit lange Freude an Ihrem Lieblingsraum haben.

Regionalität

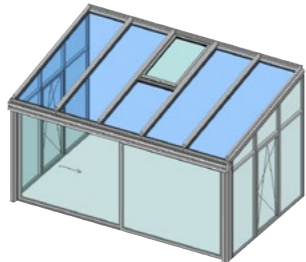
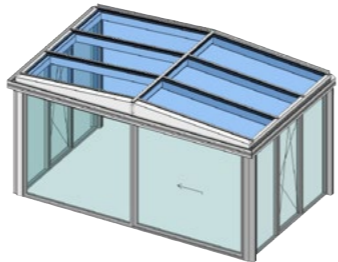
Der Gründer der Unternehmensgruppe Alfred Bohn, Herr Alfred Bohn, hat sehr früh erkannt, dass dauerhafter Erfolg nicht nur mit besten Produkten, höchster Qualität und Kundennähe zu erreichen ist. Als Hersteller muss man ständig auf dem neuesten Stand der Maschinen- und Produktionstechnik sein. Jede Maschineninvestition bedeutet auch Investitionen in Gebäude und deren Infrastruktur sowie Baugrund.

Durch kluge und weit vorausschauende Planung ist es gelungen, die Produktion, Verwaltung und Logistik an einem Standort zu konzentrieren. Nur mit diesem Vorteil der kurzen Wege ist eine hocheffektive und qualitativ hochwertige Produktion möglich. Jeder Transportweg verursacht Zeitverlust und verschwendet Energie. Energieverbrauch erzeugt CO₂ und belastet die Umwelt.



Zertifizierung Bundesverband Wintergarten e. V.
albohn.de/bundesverband-wintergarten/

Systeme im Überblick

System	Tebau Econ 3.0	Tebau Arcade 2.0
Vorteile	<ul style="list-style-type: none"> • Schrägdach • Eck - und U-Ausnehmungen möglich • Stützen in Elementebene • Entwässerung vor Stützen mit Fallrohrverkleidung • viele Dachformen möglich (siehe Seite 11) 	<ul style="list-style-type: none"> • Satteldach mit innenliegender Statik • waagerechte Montage • anspruchsvolles Design • Flachdach-Optik durch umlaufende Blende möglich • Alleinstellung am Markt • hochgedämmt • freitragende Montage möglich • Stützen in Elementebene
Skizze		
Sonderformen möglich	✓	-
Dachneigung	bis 30°	4°
Beleuchtung	✓	✓
U-Wert	bis zu 1,0 W/m ²	bis zu 1,1 W/m ² K
max. Breite	unbegrenzt (Stossverbinder ab 6.000 mm)	5.500 mm
max. Tiefe	6.000 mm	unbegrenzt (durch Rinnenstoss frei wählbar)
Statik	außenliegend	innenliegend





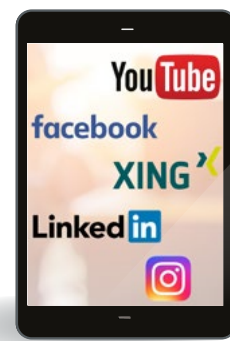
Newsletter Ausblick

Erfahren Sie zuerst von Sonderaktionen und Produktneuheiten. Melden Sie sich kostenlos für unseren Newsletter Ausblick an und seien Sie immer über Neuheiten aus der Unternehmensgruppe Alfred Bohn informiert.

Folgen Sie uns auf Social Media

Folgen Sie uns auf Facebook und Instagram oder abonnieren Sie unseren YouTube-Kanal, um immer über die neuesten Produkte und Aktionen aus der Unternehmensgruppe Alfred Bohn informiert zu sein.

Sie möchten mehr über uns als Arbeitgeber erfahren? Auf XING und LinkedIn werden Sie fündig.



Unser Fachpartner berät Sie gerne

tebau

Mein Lieblingsraum.

Tebau eine Marke der
al bohn Fenster-Systeme GmbH

In der Au 14-16 | 74889 Sinsheim

Telefon +49 7261 687 01

info@tebau.de | www.tebau.de

f @ ▶ in X

WEITERE PRODUKTE FINDEN SIE AUF TEBAU.DE

Technische Änderungen, Farbabweichungen
und Druckfehler vorbehalten

© al bohn Fenster-Systeme GmbH
10/23 L Mat-Nr. 9432

